



# Informatie & advies

Jos van der Lint  
Loket Duurzaam Wonen Plus

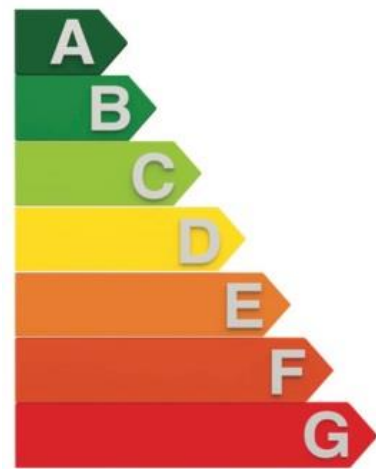
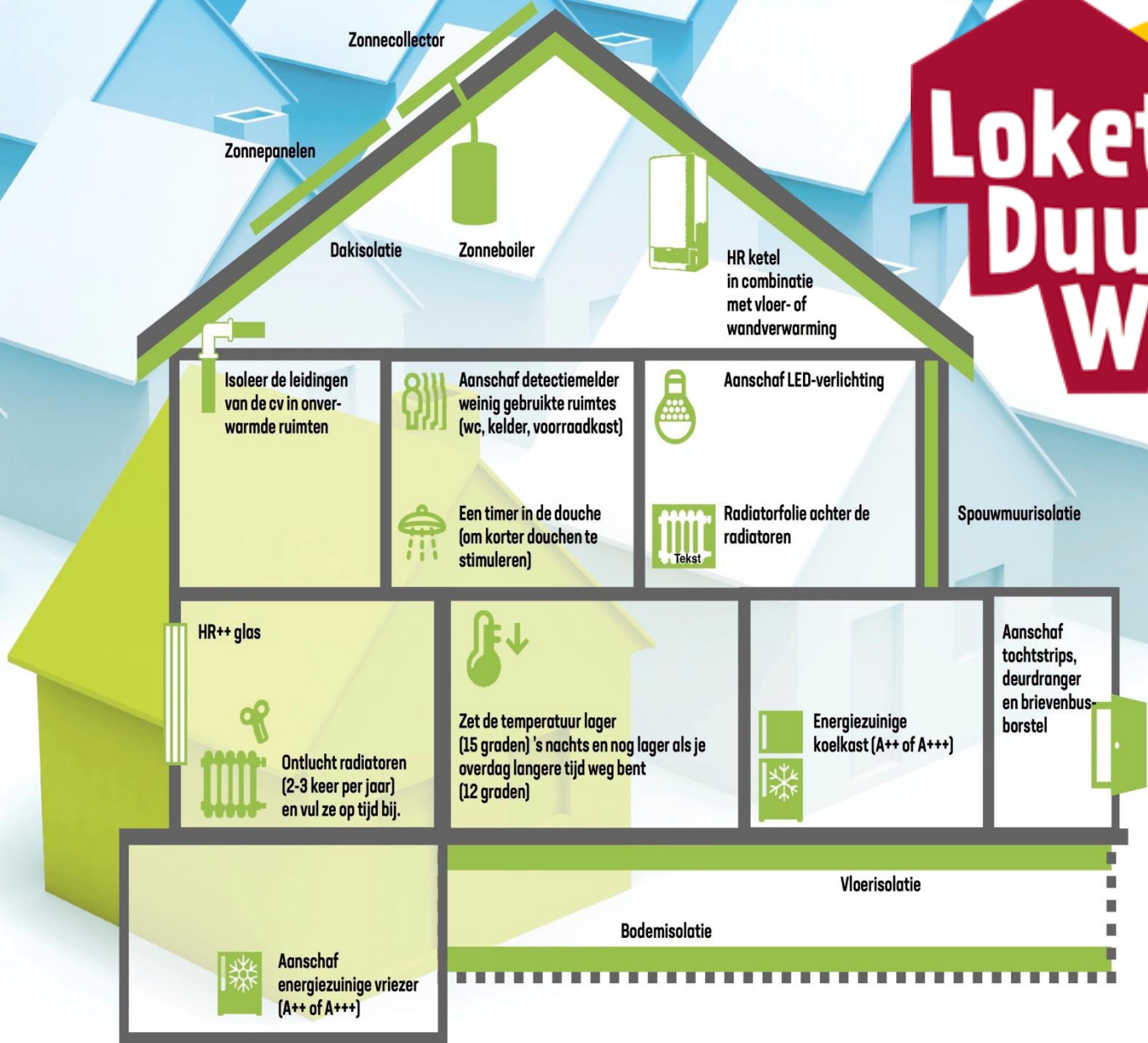
# Loket Duurzaam Wonen Plus

Informatie & advies over:



- Energie besparen
- Energie opwekken
- Nemen van energiebesparende maatregelen
- Stimuleringsregelingen
- De weg naar aardgasvrij

# Loket Duurzaam Wonen+



Mate van isolatie hangt samen met type woning en warmtebron!

# Zonne-energie in Heumen

- ✧ Gemeenteproject 'Zonnepanelen voor iedereen' met Volta Solar

[www.dakcheck.nl/heumen](http://www.dakcheck.nl/heumen)

- ✧ Zonnepanelen met de duurzaamheidslening |  
+ 21 energiebesparende maatregelen

[www.heumen.nl/duurzaamheidslening](http://www.heumen.nl/duurzaamheidslening)

- ✧ Energiecoöperatie Heumen





# Subsidies en leningen

- Voor isolatie en alternatieve warmtebronnen zijn er leningen en subsidies
- Rijksoverheid, provincies en gemeenten zoeken verder naar financieringsmanieren



“Een effectieve  
financiële prikkel  
om te investeren  
in een energie-  
zuinige woning.”

# Rijksoverheid

## *Duurzame Energiemaatregelen ISDE*

- Zonnecollector | warmtepomp | 20% subsidie
- 1-2 maatregelen

[www.rvo.nl/isde](http://www.rvo.nl/isde)

## *SEEH (voor VvE's)*

[www.rvo.nl/seeh](http://www.rvo.nl/seeh)

## *SCE*

[www.rvo.nl/sce](http://www.rvo.nl/sce)

## *SDE++*

- Stimulering Duurzame energie

[www.rvo.nl/sde](http://www.rvo.nl/sde)

## *EIA - MIA/Vamil*

- Investering en aftrek

[www.rvo.nl/eia](http://www.rvo.nl/eia)

- 21% btw-teruggave zonnepanelen

[www.milieucentraal.nl](http://www.milieucentraal.nl)

- 9% btw op isolatie-arbeid

[www.belastingdienst.nl](http://www.belastingdienst.nl)

*Regeling voor Rijksmonument* voor de eigenaar-bewoner





[www.duurzaamwonenplus.nl](http://www.duurzaamwonenplus.nl)

[info@duurzaamwonenplus.nl](mailto:info@duurzaamwonenplus.nl)